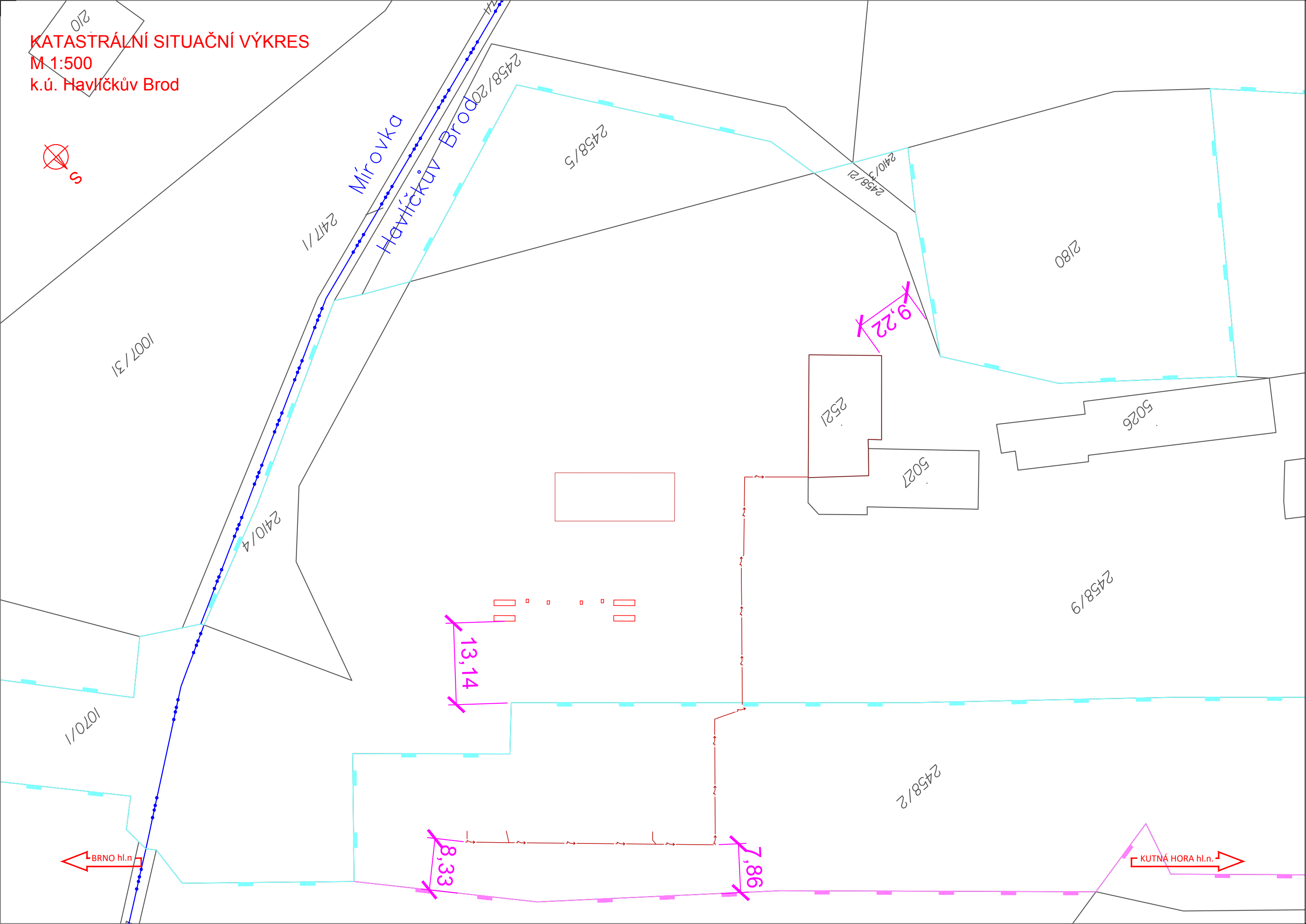


KATASTRÁLNÍ SITUAČNÍ VÝKRES
M 1:500
k.ú. Havlíčkův Brod



LEGENDA


- KATASTRÁLNÍ MAPA
- STÁVAJÍCÍ KOLEJE A JINÉ STÁVAJÍCÍ ZAŘÍZENÍ
- NOVÉ KOLEJE, KOMUNIKACE, MOSTY, POZEMNÍ STAVBY
- DEMOLICE A DEMONTÁŽE
- KANALIZACE
- SILNOPROUDÉ ZAŘÍZENÍ
- SDĚLOVACÍ ZAŘÍZENÍ
- ZABEZPEČOVACÍ ZAŘÍZENÍ
- TRAKČNÍ VEDENÍ

- HRANICE KATASTRŮ
- HRANICE OBVODU DRÁHY - POZEMEK SŽ
- HRANICE OBVODU DRÁHY - POZEMEK ČD

			ČÍSLO SOUPRAVY:
REVIZE Č.	DATUM	ZMĚNA	



SUDOP BRNO, spol. s r.o.
Kounicova 26
611 36 Brno

OBJEDNAVATEL:	Správa železnic, státní organizace, Dlážděná 1003/7, 110 00 Praha 1 Stavební správa východ (organizační jednotka)		tel. : +420 972 625 804 E-mail: sudop@sudop-brno.cz	
PROFESNÍ SKUPINA:	34 Inženýring	VEDOUCÍ PROF. SKUPINY Ing. Kamil Chmela	GENERÁLNÍ ŘEDITEL Ing. Kamil Chmela	
ODPOVĚDNÝ PROJ. ZAKÁZKY Ing. Jan Zářecký 	ODPOVĚDNÝ PROJ. PS, SO Barbora Šplíchalová	NAVRHL, VYPRACOVAL Barbora Šplíchalová	KONTROLOVAL Ing. Kamil Chmela	
KRAJ: Jihomoravský/Vysočina			POVĚŘENÝ OÚ: Tišnov – Golčův Jeníkov	
ZVÝŠENÍ TRAKČNÍHO VÝKONU TNS ČEBÍN			ZAK. ČÍSLO 20047-01-1020	ARCH. ČÍSLO 2020240017
			MĚŘITKO 1: 500	POČET FORMÁTŮ 3 x A4
			DATUM: 10/2020	
KATASTRÁLNÍ SITUAČNÍ VÝKRES			ČÁST DOKUM. C.2	PŘÍLOHA 04